

Reichbach  
advanced construction •



.....  
**ONE STOP  
HOME**  
by Reichbach  
.....

35 שנה של בניה ישראלית איכותית, בשיטות ובטכנולוגיות הבניה המתקדמות בעולם.  
אנו בחברת רייכברך משקיעים רבות ביעול תהליכי התכנון ובפיתוח שיטות בניה וטכנולוגיות המשפרות את חוויית המגורים בישראל.

בכדי שנעבור יחד תהליך שכולו חוויה איכותית ומרגשת כבר בדרך לביתכם החדש, פיתחנו את שיטת One Stop Home. בשיטה זו נלווה אתכם מרגעי התכנון הראשונים ועד הכניסה לבית חלומותיכם.

## המשפחה שלך הבית שלך



## תוכן עניינים:

אודותינו	4
השיטה שלנו	7
משפחת רייכברך והצוות	8
חתך הקיר שלנו	10
פרויקט וילה באשקלון	12
פרויקט וילה בקיבוץ גבעת השלושה	14
שלבי עבודה	15
פרויקט בישוב צרעה	16
תהליכי הבניה	17
למה רייכברך	18
יצירת קשר	19





# אודותינו

נעים להכיר, אנחנו משפחת רייכבר.  
חברה קבלנית מבצעת, המתמחה בתכנון וביצוע  
וילות ובתי קרקע, בעלי סיווג קבלני ענף 100 ג'-1.  
מיום הקמתנו חרטנו על דגלנו את ערכי  
המקצוענות, האמינות והדיוק, ומאחורינו מאות  
משפחות מרוצות שקיבלו מאיתנו מפתח לבית  
החלומות שלה

## עם רייכבר עד המפתח

על מנת לעבור יחד תהליך שכולו חוויה איכותית  
ומרגשת כבר בדרך לביתכם החדש, פיתחנו את  
שיטת One Stop Home. בשיטה זו נלווה אתכם  
מרגעי התכנון הראשונים ועד הכניסה לבית  
חלומותיכם.





# השיטה

כיתוח שיטות בניה משופרות בכל פרמטר. אנו מאמינים בבנייה נכונה ויעילה, ומיישמים אותה בשטח באמצעות שימוש בטכנולוגיות חדשניות ובחומרי בניה המתקדמים בעולם. השיטה המתקדמת באה לידי ביטוי בתמהיל מאוזן המכיל את כל הפרמטרים החשובים כגון: חיסכון בעלויות, בידוד תרמי, בידוד אקוסטי, בניה ירוקה וידידותית לסביבה ויעול תהליכי הבניה ובדגש על הספק גבוה וזמן ביצוע קצר. כל זאת תוך ליווי אישי צמוד לאורך כל התהליך עד להשלמת הבניה על הצד הטוב ביותר. ללא פשרות ובמינימום תקלות.

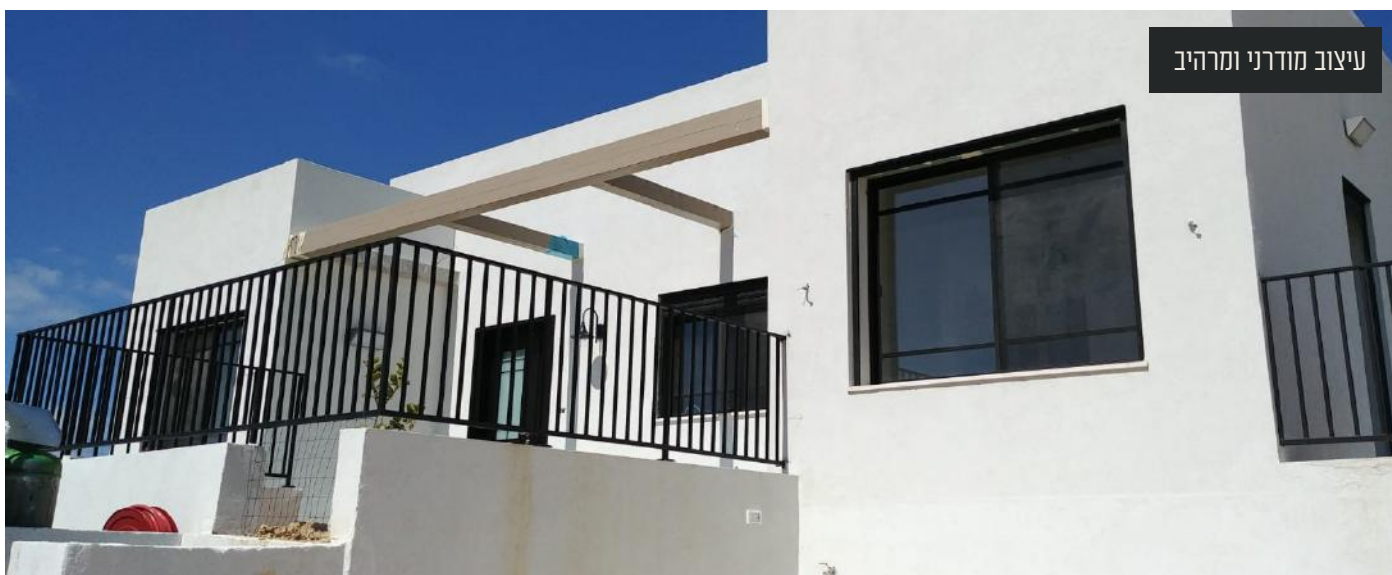
## הטכנולוגיה

רייכבר הינה החברה המובילה בישראל בתחום הבניה המתקדמת, בניה המשלבת בטון ופלדה, חומרים מתקדמים וטכנולוגיות עילית. יצירת תהליך עבודה שיתופי עם הלקוח מתהליך התכנון ועד הכניסה לבית. אנו דוגלים בחשיבה קדימה ובראיית תהליכי הבניה עוד בשלב התכנון לכן נדאג שתוכלו לשלוט בתקציב הבניה ולהבין את הפעולות והמשמעויות של כל החלטותיכם.





# פרויקט בית פרטי באליאב, חבל לכיש





מנחם מנדל רייכבר | בעבודות בניין | ישראל/גרמניה 1939



שכונת נחל בקע בבאר שבע, נבניתה כולה על ידי יוסי רייכבר בשנת 1993.



# הצוות



יוסף רייכבך  
מייסד

הסיפור שלנו מתחיל ב-1948. אבי המשפחה, מנחם מנדל לבית רייכבך, עולה עם משפחתו, ניצולי שואה מגרמניה, לארץ ישראל ובונה את ביתם באזור. הוא מתחיל לעבוד כטכסן ראשי בחברת "רסקו" עד ליציאתו לפנסיה. בנו יוסף החל את דרכו בענף הבניין כילד שהיה עובד עם אביו בחופשות, ובסוף שנות ה-80 התחיל לעבוד כעצמאי וביצע עבודות רבות בתחום הבניה ובין היתר הקים את שכונת נחל בקע בבאר שבע שכללה 220 יחידות דיור ועוד מאות יחידות דיור נוספות ברחבי הארץ.

## הדור החדש



טל רייכבך  
מנכ"ל



שחר רייכבך  
מנהל ביצוע

בשנת 2004 עם שחרורם מצה"ל נכנסו בני הדור הצעיר של המשפחה - טל ושחר רייכבך לעסק המשפחתי ומאז מנהלת החברה בשיתוף פעולה, המבטיח שילוב מנצח בין ניסיון רב שנים בתחום הבניה, חשיבה צעירה ומתקדמת ושימוש בטכנולוגיות חדשניות.



חיותה זטלמן  
ניהול רכש  
ואדמיניסטרציה



גיל בן דוד  
אדריכל



תומר פריד  
מנהל שיווק  
ומכירות



גרגורי שיפריין  
מהנדס ראשי



דור סלע  
מנהל פרויקטים



ניני כפיר  
מנהל פרויקטים



יאיר ושדי  
מנהל פרויקטים  
ראשי

## מפרט מבנה קיר חיצוני בשיטת "רייכברך"

1. קונסטרוקציה ראשית: RHS מגולוון המחובר בריתוך, קונסטרוקציה משנית: מערכת ניצבים ומסלולים.
2. מעטפת חוץ – לוח בטון מוקצף מסוג MGO - פיתוח של רייכברך בשיתוף הרשות לחדשנות בישראל
3. בידוד תרמי – חוץ: פוליסטירן מוקצף F-30, פנים: צמר סלעים בצפיפות של 40 ק' למ"ר.
4. חיפוי וגמר חיצוני רשת שריון אינטרגלס, טייח סלע, פריימר ושליכט צבעוני.
5. מערכת גבס דו קרומית חסינת אש.
6. גימור צבע אקרילי (או אחר) על גבי שפכטל אמריקאי.
7. עובי הקיר הכללי הוא 22 ס"מ.



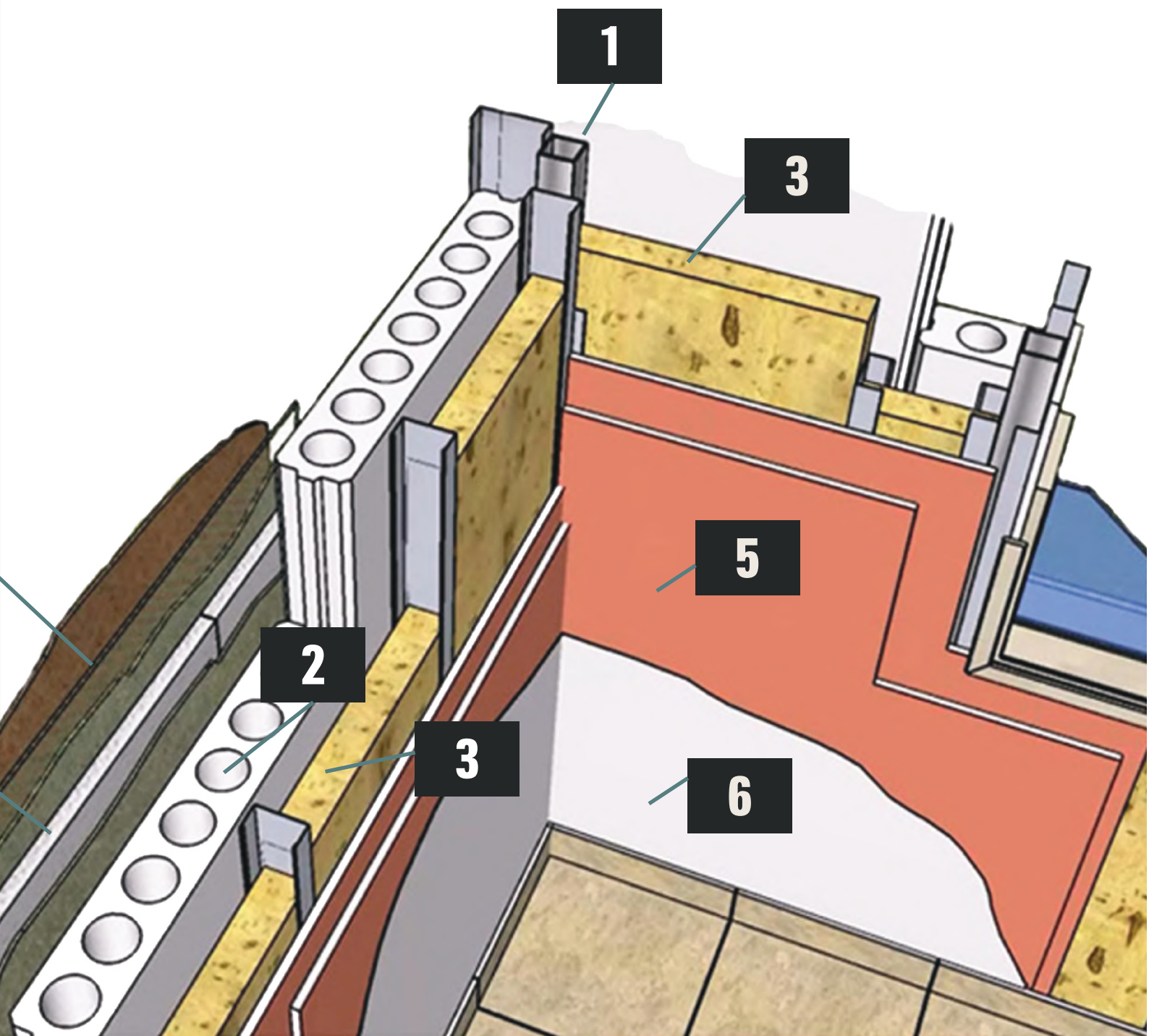
פיתוח ישראלי וייחודי של רייכברך בשיתוף הרשות לחדשנות בישראל

4

3



# חתך הקיר שלנו









# פרויקט וילה באשקלון

## נתוני הפרויקט:

סוג פרויקט:	בית פרטי	
איזור:	מורג 12, אשקלון	
מ"ר:	230	
לקוח:	פרטי	

וילה דו קומתית שתוכננה, הוגשה להיתר ונבנתה על ידי חברת רייכבר. ממוקמת בלב שכונה יוקרתית חדשה בצפון מערב אשקלון, בסמוך לחוף הים. אדריכלות ישראלית משובחת שתוכננה עבור משפחה ישראלית מקסימה ועוצבה בטוב טעם.

הבית נבנה בחתר המתקדם של רייכבר המשלב שלד בטון (רצפות וממ"ד), שלד פלדה מגולוון ובידוד תרמי משובח. במסגרת הפרויקט, אנו תכננו ובנינו את הבית, את גדרות החוץ, החניות והקירוי, שערים, פיתוח, גינון, ועבודות עץ. הכל עד המפתח.

# שלבי העבודה

ביסוס ויציקת רצפה ראשונה



ביסוס, רצפת ק"ק ושלד פלדה



הכנות ויציקת רצפת קומה א'



בניית שלד פלדה לקומה עליונה



חלונות, דלתות, פרטי גמר וגג רעפים



בניית מעטפת קשיחה - MGO





# פרויקט כפרי מודרני בגבעת השלושה

## נתוני הפרויקט:

סוג פרויקט:	קוטג'	
הרחבת גבעת השלושה	איזור:	
230	מ"ר:	
פרטי	לקוח:	

צמוד קרקע כפרי ונעים להפליא, בהרחבת גבעת השלושה שבסמוך לפתח תקווה. תוכנן ועוצב בסגנון ישראלי כפרי תוך תשומת לב לפרטים ושימוש במיטב המערכות המתקדמות ביותר בעולם הבנייה הישראלי.

קומת המגורים גבוהה, נעימה ובעלת חלל רחב במיוחד, חדרי שינה מרווחים ו-2 קומות מתוכננות כהלכה ומחולקות בצורה חכמה במיוחד. הבית נבנה מתחילתו ועד סופו עד מפתח על ידי חברת רייכברך. נמסר ב-2016.



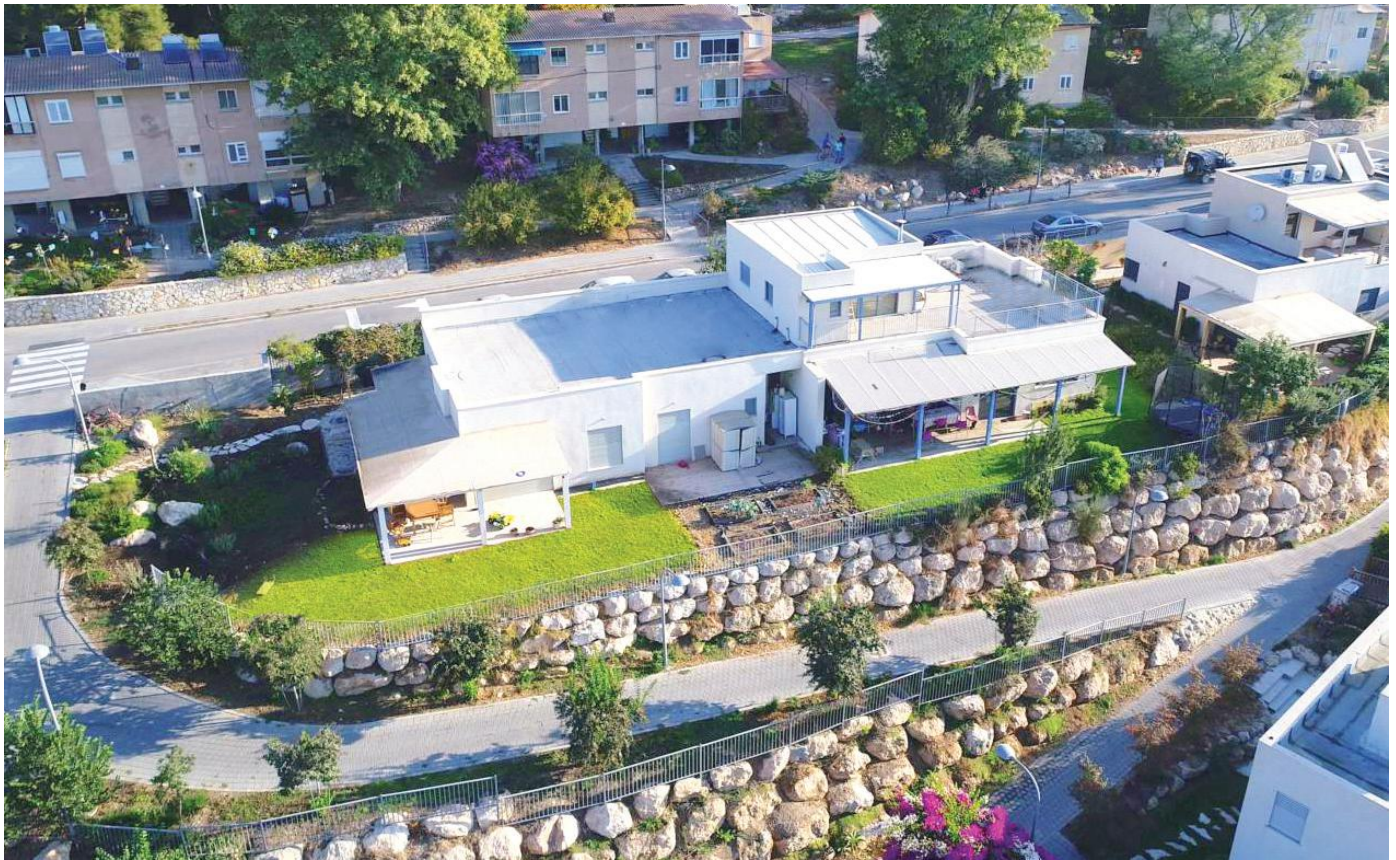
# פרויקטים בבנייה

חתך הקיר המשובח שלנו פותח בשיתוף הרשות לחדשנות בישראל (המדען הראשי לישראל) בתהליך ארוך ויסודי והורכב במלאכת מחשבת.

הרכב הקיר מהווה פריצת דרך בעולמות הבניה המתועשת והמתקדמת. שילוב איכות הקיר והגג עם ביצוע מדויק ומיומן של צוותי העבודה הותיקים שלנו מקנה ללקוחותינו אפשרות בנייה בית חלומות אמיתי המשלב בניה איכותית, מינימום דאגות, תקציב מובנה, סדור וידוע מראש, שקט נפשי וחווית בניה טובה.







# פרויקט וילה בישוב צרעה

## נתוני הפרויקט:

וילה בישוב צרעה	סוג פרויקט:	
בקעת בית שמש	איזור:	
180	מ"ר:	
פרטי	לקוח:	

על צלע גבעה בבקעת בית שמש, וילה דו קומתית עם נוף מרהיב. בנייה המשלבת טכניקות מודרניות ובנייה מתקדמת, יחד עם זאת עוצב הבית באלמנטים חמימים על טהרת הנוף הקיים.

בפרויקט זה שמנו דגש על בידוד תרמי ואקוסטי גבוה על מנת ליצור תנאי מחייה אופטימלית בבית הממוקם על צלע גבעה, הנתונה לרוחות חזקות.



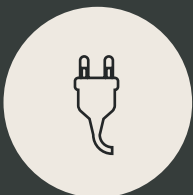


[www.reichbach.co.il](http://www.reichbach.co.il)

רחי לכיש 72, גבעת כ"ח, משרד. 03-6936860 פקס. 03-6936865

**המשפחה של הבית שלך**





**חוסכים לך אנרגיה**  
טכנולוגיית בידוד  
טרמי חדשנית לנוחות  
מחיה וחסכון  
בחימום/קירור הבית.



**חוסכים לך דאגות**  
חברה ותיקה  
המספקת שירות  
מקצועי, שקוף ואדיב  
לאורך כל הדרך.



**חוסכים לך זמן**  
שיטת בניה  
מתקדמת ומהירה  
לחסכון משמעותי  
בזמן עבודה.



**חוסכים לך כסף**  
ניהול תקציבי נכון  
החל משלב התכנון  
ועד לגמר הבניה.



**עוצמה וניסיון**  
עשרות שנות ניסיון  
העניקו לנו את  
הבטחון לספק את  
הבית שתמיד רצית.



